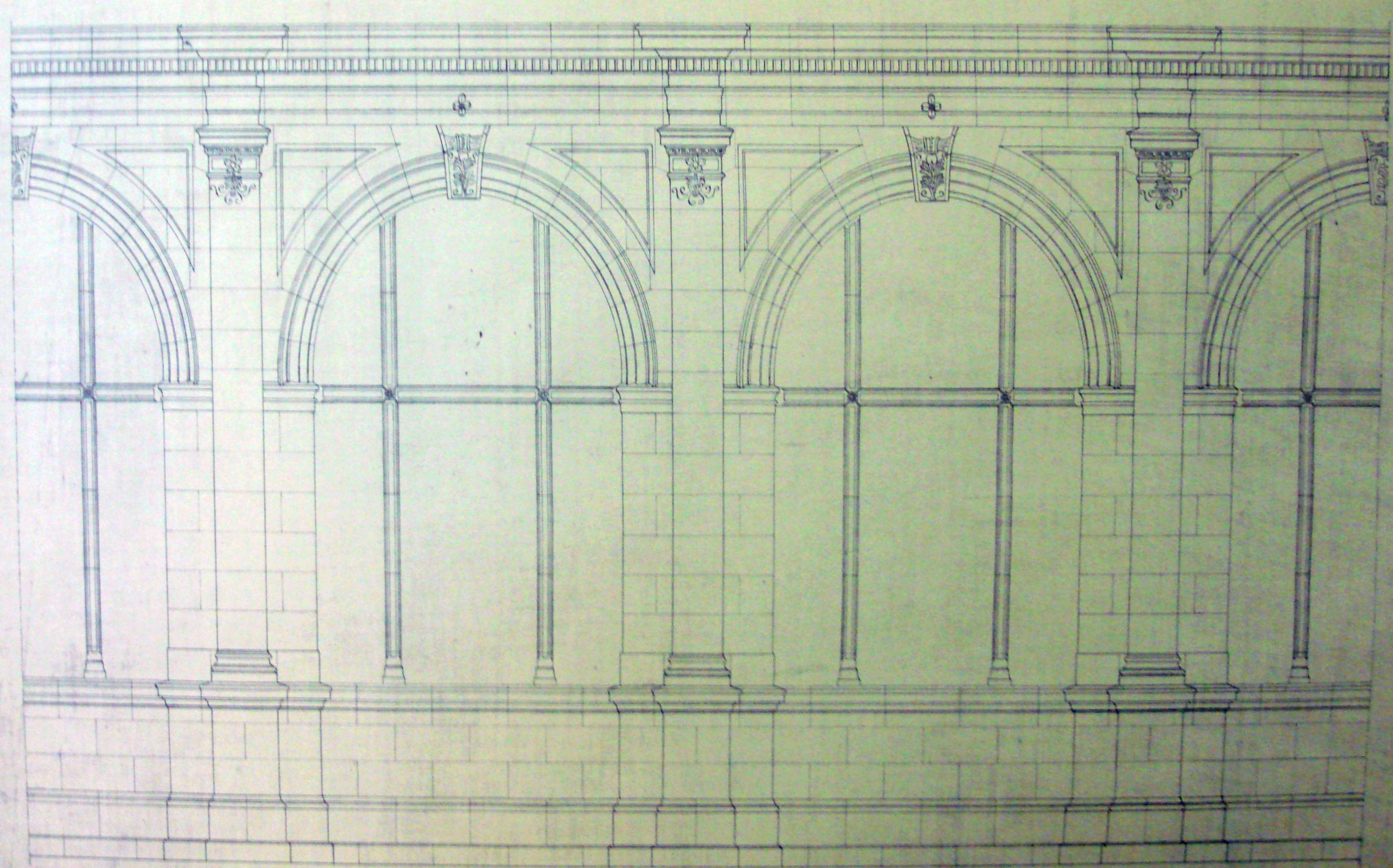


*Énigme n°15*

J'ai vu passer de nombreux voyageurs, en partance pour les Antilles ou en route pour le front, des personnalités de tout rang et des vacanciers en quête de bain de mer. Aujourd'hui je continue de faire voyager, mais seulement par l'art.

**Qui suis-je ?**



GUERRE EUROPÉENNE 1914. - St-NAZAIRE  
Départ de Seldats Anglais pour le front.



Visite du Général de Gaulle

272



Photo R Guillet

*Énigme n°15*

**Question d'observation** : au-dessus d'une des  
fenêtres, un mot témoigne des anciennes activités  
du lieu. Quel est ce mot ?